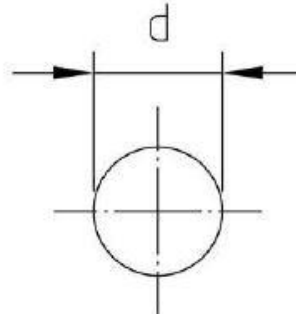


Schutzkugel V2A



TECHNISCHE DATEN

Art.-Nr.	Artikelnummer	540126
VPE	Anzahl pro Paket	500
	Stahlsorte	A2
d	Durchmesser	6,35 mm
Antrieb	Antrieb	SW 6

PRODUKTVORTEILE

ANWENDUNGEN

Zum Einschlagen in
 Innensechskantschrauben z.B. DIN 912 /
 Sperrzahn

ANWENDUNGSGEBIET

Sicherheitstechnik
 Solar

MERKMALE

WERKSTOFF KLASSIFIZIERUNG

Edelstahl Rostfrei A2
 Austenitischer rost- und säurebeständiger
 Edelstahl für den Einsatz in
 Feuchträumen, sowie bei
 Außenanwendungen ohne nennenswerte
 Gehalte an Chloriden und Schwefelsäure.