

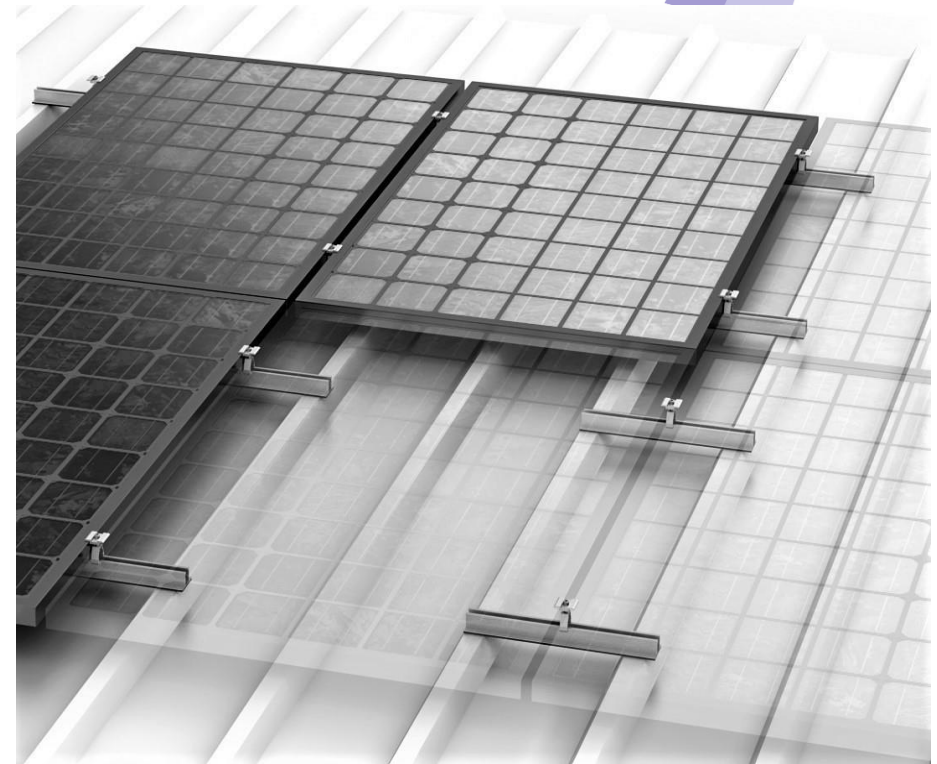


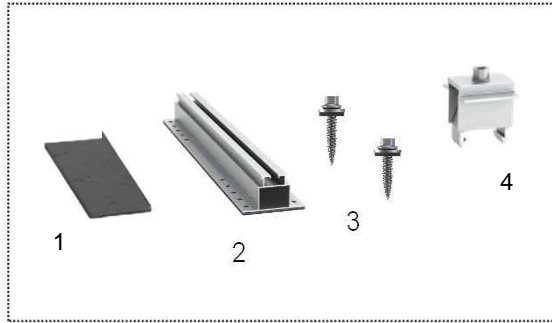
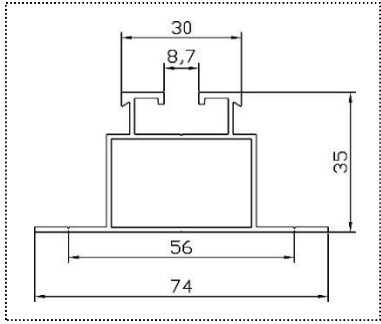
Technische Daten

Einsatzbereich	Schrägdächer mit Trapezblech Dachneigung 5-75°
Material	EN AW 6063 T66
Gewicht (kg/m)	0,8
L/B/H (mm)	415 x 74 x 35
End- und Mittelklemmen	höhenverstellbar und komplett vormontiert. Klemmbereich 30-50 mm Werden direkt auf die Montagetrack geklickt. Die Mittelklemme dreht bei der Montage mit.
Bohrschraube T2-6,0	Dünnschraube, A2 Bimetall bauaufsichtliche Zulassung: Z-14.1-4 RP-T2-6,0

Hinweis:

- Blechstärken: $\geq 0,5$ mm Aluminium
- Sandwich-Paneele: Freigabe des Herstellers erforderlich
- Sickenbreite: Mindestens 20 mm
- Im Vorfeld sind die ausreichende Befestigung des Bleches an der Unterkonstruktion zur Befestigung empfehlen wir 4 x Dünnschrauben 6 x 25 mm mit Dicht-Scheibe
- Die Klemmbereiche der Module müssen vor der Ausführung überprüft und mit dem Sickenabstand abgeglichen werden.
- Die Angaben des Modulherstellers sind zu beachten. und die maximale Tragfähigkeit des Bleches zu überprüfen.





End- und Mittelklemmen zum sekundenschnellen aufklappen.

Die Mittel und Endklemme sind höhenverstellbar und komplett vormontiert

Alle Komponenten des Systems erfüllen höchste Qualitätsstandards und werden in Deutschland produziert. Die Metallteile aus Aluminium und Edelstahl bieten eine maximale Lebensdauer.

- 1 EPDM
- 2 Profil ECO 415 Bodenschiene
- 3 Bohrschrauben
- 4 End-/ Mittelklemme

Unsere Systeme sind nach EN 1090 zertifiziert und in der Execution Class II eingestuft, was auch die Montage mit erhöhten Anforderungen und auf öffentlichen Gebäuden ermöglicht.

